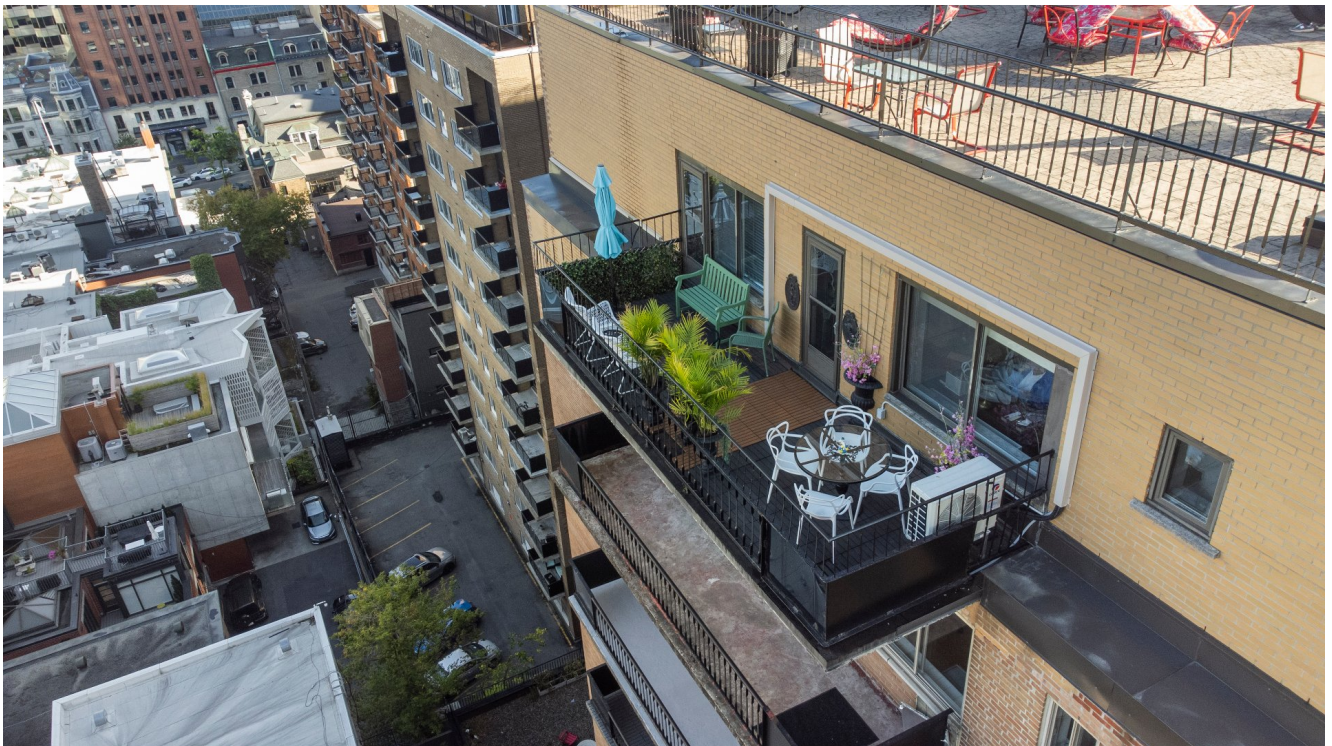




Mario Conte  
Delivering the Impossible  
P : 514 894 9400  
E : mario@marioconte.com

**Montréal (Ville-Marie)-3445, Rue Drummond, 1203**

**\$0**



**3445, Rue Drummond, Montréal (Ville-Marie), H3G1X9**

ULS : 20719780

[VISITE DE LA PROPRIÉTÉ](#)

Situé au 12e étage de l'emblématique Imperial House dans le prestigieux Mille Carré Doré, ce superbe condo en location offre 2 chambres à coucher et 2 salles de bain complètes. Profitez d'espaces lumineux, de plafonds de 9'4", d'un élégant foyer électrique avec manteau de marbre et de magnifiques vues sur la ville. Une thermopompe assure un confort optimal toute l'année. Les résidents bénéficient d'installations haut de gamme incluant une piscine intérieure, une salle d'entraînement et un sauna. Emplacement exceptionnel à proximité des restaurants, boutiques, universités et transports en commun.

## INFORMATIONS DÉTAILS

### PROPRIÉTÉ EN VEDETTE

|                          |   |
|--------------------------|---|
| Chambre en vedette       | 2 |
| Salle de bain en vedette | 2 |
| Garage en vedette        | 3 |

### Financiers

### ADDENDA

### Détails du bâtiment et intérieur de la propriété

|                             |                                    |
|-----------------------------|------------------------------------|
| Catégorie de propriété      | Résidentiel                        |
| Année de construction       | 1958                               |
| Number of Rooms             | 9                                  |
| Superficie Habitable        | 1,462 PC                           |
| Nombre d'étages             | 13                                 |
| Garage                      | Chauffé , Intégré , Simple largeur |
| Salle de bain / salle d'eau | Attenante à la chambre principale  |

### Caractéristiques du terrain et extérieur

|               |               |
|---------------|---------------|
| Vue           | Sur la ville  |
| Stat. (total) | Au garage , 1 |

Cadastre - Parking (inclus dans le prix)

Garage , 1

Proximité

Autoroute/Voie rapide , Cegep , Garderie/CPE , Hôpital , Parc-espace vert , Piste cyclable , École primaire , École secondaire , Transport en commun , Université

## DÉTAILS DES PIÈCES

| Room                         | Level | Dimensions   | Flooring    | Description |
|------------------------------|-------|--------------|-------------|-------------|
| Hall d'entrée                | 12    | 6.8x9.10 pi  | Parqueterie |             |
| Salon                        | 12    | 23.4x12.6 pi | Parqueterie |             |
| Salle à manger               | 12    | 11.6x7.5 pi  | Bois        |             |
| Boudoir                      | 12    | 16.8x11.6 pi | Parqueterie |             |
| Cuisine                      | 12    | 13.7x8.8 pi  | Parqueterie |             |
| Chambre à coucher principale | 12    | 11.2x16.4 pi | Parqueterie |             |
| Salle de bains               | 12    | 8.9x8.4 pi   | Céramique   |             |
| Chambre à coucher            | 12    | 13.7x8.8 pi  | Parqueterie |             |
| Salle de bains               | 12    | 5.1x6.10 pi  | Céramique   |             |

## Caractéristiques

Système de chauffage

Eau chaude

Énergie de chauffage

Gaz naturel

Équipements / services

Climatiseur mural , Porte de garage électrique

Approvisionnement en eau

Municipalité

Système d'égout

Municipal

Zonage

Résidentiel

Un accès facile

Ascenseur

Restrictions / autorisations

Non-fumeurs , Location court terme non permise

Services disponibles

Salle d'exercice , Sauna

## INCLUSIONS & EXCLUSIONS

Inclusions Réfrigérateur, lave-vaisselle, cuisinière, cave à vin, 2 thermopompes murales, lit escamotable, lampe sur pied Arco, bibliothèque en bois et en verre. Le chauffage central et l'eau chaude centrale sont inclus.

Exclusions Internet, Cable, Electricité. Il ny aucun locker dans le s-sol de disponible. ( Ample storage dasn lunité)

